

**NOUVEAUTE**

# VORT PENTA ET VORT HYGRO PENTA LA NOUVELLE VMC AUX CINQ AVANTAGES EXCLUSIFS



VENTILATION  
CLIMATISATION  
TRAITEMENT DE L'AIR  
CHAUFFAGE



**P** Pour **E** Economiser **N** Naturellement **T** Temps et **A** Argent

# LES SOLUTIONS

## Le groupe VMC VORT PENTA

Grâce à ses caractéristiques innovantes le groupe **PENTA** maintient une ventilation régulière et contrôlée dans tout le logement.

### Avantages :

**Econome en énergie, très silencieux** il offre un confort de vie inégalable en maintenant une qualité d'air qui respecte la santé des occupants et protège la construction des dégâts de l'humidité intérieure.

Les entrées d'air auto réglables et les bouches d'extraction fixes constituent un système de ventilation générale et permanent selon la réglementation en vigueur.

Les performances sont conformes aux exigences de la norme **VMC** en neuf et en rénovation.



**Vivrélec**

### VMC Simple flux



ENTREE D'AIR AUTOREGLABLE



GROUPE VORT PENTA COD. I1707

CUISINE



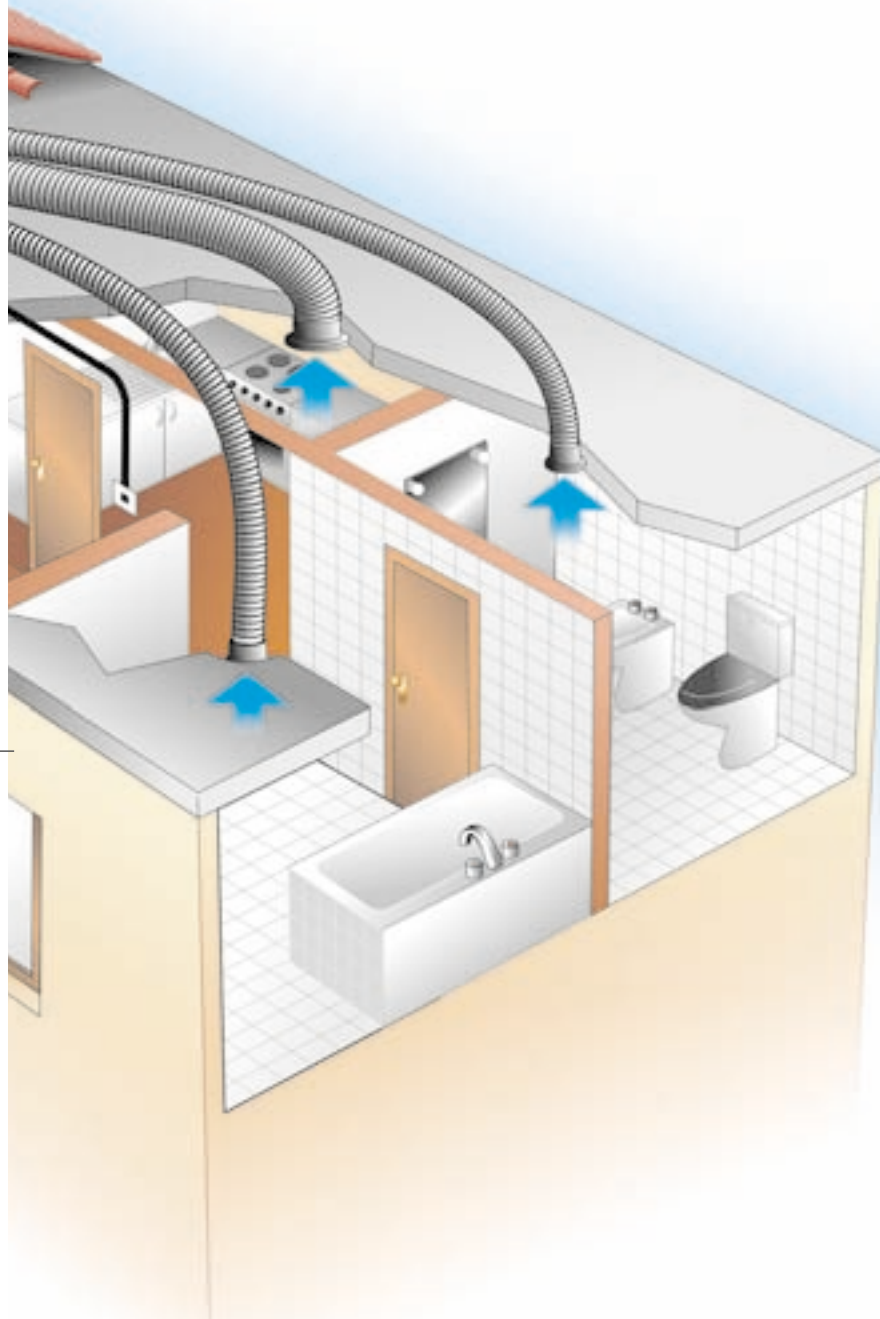
SANITAIRE



BOUCHES FIXES

# VMC VORTICE

## Le groupe VMC HYGRO PENTA



Grâce à ses qualités aérauliques le groupe **HYGRO PENTA** constitue le maillon essentiel d'un système de **VMC Hygroréglable** .

Avec les entrées d'air au choix - auto réglables en **Hygro A** ou -hygro réglables en **Hygro B** le groupe **PENTA** constitue avec les bouches d'extraction Alyzé hygro un système de ventilation générale et permanente dont le débit varie avec l'humidité ambiante dans les pièces .

**Les performances sont conformes aux exigences de l'avis technique:**

**CSTB 14/01- 685\* 09 Ext.**

**CSTB 14/01- 628.**

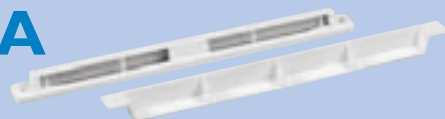
Une référence sur le marché résidentiel neuf ou de rénovation.

L'économie d'énergie de chauffage qu'il procure est très importante car le système hygro réduit le volume d'air chaud extrait du logement au maximum des possibilités du moment en fonction de l'humidité du local.

CE **Vivrélec**

### VMC HYGRO A ou B

**A**



ENTREE D'AIR AUTOREGLABLE

+



+



**B**



ENTREE D'AIR HYGROREGLABLE

GROUPE VORT HYGRO PENTA COD. 11723

BOUCHES ALIZÉ

# LES CINQ INNOVATIONS DU GROUPE VORT PENTA



## 1 Transport et fixation rapide pratique et innovante.

Suspendu ou fixe le socle de fixation rapide sur glissière permet la rotation du caisson sur lui-même et lui confère une grande facilité de pose dans toutes les positions en s'adaptant à la répartition des gaines.

Cette fixation innovante sert aussi de poignée de transport.



## 2 Evolutif: le Cinquième piquage en attente.

Ses 4 régulateurs sont livrés en série et l' emplacement d'un 5ème piquage sanitaire est intégré au caisson. Cela donne à votre installation une capacité d'évolution remarquable jusqu'à 5 sanitaires.



Avec 2 régulateurs



Avec 3 régulateurs



## 3 Gain de temps avec le nouveau régulateur cuisine!

Plus de réglage à effectuer en fonction du type de logement. Oublié le temps passé à adapter le débit de la bouche cuisine. Une fois la gaine enmanchée la répartition des débits est équilibrée automatiquement.



# ET VORT HYGRO PENTA

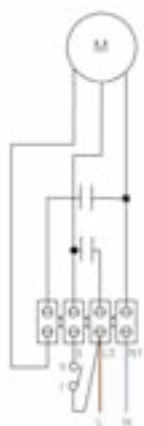


## 4 Confort d'accès au bornier de connexions.

Vous n'avez jamais eu autant de place pour faire vos connexions électriques, vous y gagnerez en temps et en confort.



VORT PENTA



VORT HYGRO PENTA



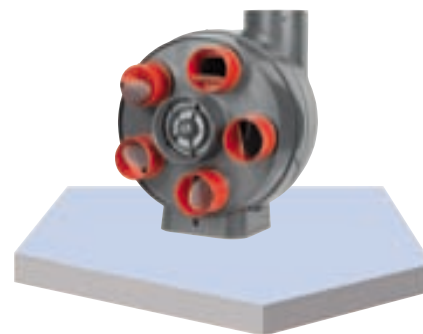
## 5 Démontage en 1/4 de tour.

Plus rapide à démonter, plus rapide à nettoyer le bloc moteur s'ouvre et se sépare en 2 parties par quart de tour.

Fini les pattes de fermeture cassées et les coups de tournevis improvisés.



Position avec fixation au plafond



Installation en dépose simple sur le sol



Position en fixation murale



Installation en suspension avec cordelette



# VMC

## VORT PENTA

GRUPE UNIVERSEL DU T1 AU T7  
2 A 5 SANITAIRES

### INSTALLATION FACILE ET PROFESSIONNELLE

CONSOMMATION ELECTRIQUE TRES FAIBLE 24 W - Th - C  
TRES SILENCIEUX EN BOUCHE CUISINE 32 dB(A)

Vivrélec

Modèle	Code	V ~ 50 Hz	W	Niveaux sonores	Homologation
<b>Kit Vort Penta 4 Reg</b>	11706	230	21/73	Niveau sonore conforme à la NRA (nouvelle réglementation acoustique)	
<b>Groupe Vort Penta</b>	11707	230	21/73	Niveau sonore conforme à la NRA (nouvelle réglementation acoustique)	

	cuisine (m <sup>3</sup> /h)	bouche sanitaire 15m <sup>3</sup> /h	bouche sanitaire 30m <sup>3</sup> /h
pte vitesse	43 à 60	13 à 20	26 à 40
gde vitesse	≥ 131	14.5 à 21.5	29 à 43

### GRUPE VORT PENTA Cod.11707

Comprend 2 REGULATEURS - 30m<sup>3</sup>/h  
1 CORDELETTE  
4 BOUCHONS

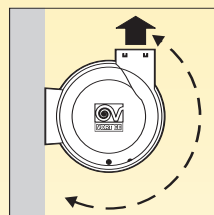
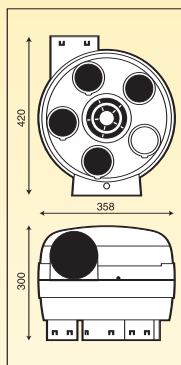


### KIT VMC VORT PENTA 4R Cod.11706

Comprend 4 REGULATEURS - 2x15m<sup>3</sup>/h+2x30m<sup>3</sup>/h)  
1 CORDELETTE  
4 BOUCHONS  
1 BOUCHE CUISINE 125 mm  
2 BOUCHES SANITAIRES 80 mm  
1 COMMUTATEUR



### Dimensions (mm)



### ACCESSOIRES VMC Simple Flux

Bouche d'aspiration :

Cod. 1670 – Bouche sanitaires 80 mm

Cod. 1671 – Bouche cuisine 125 mm

Cod. 22324 – Piquages avec régulateur 15 m<sup>3</sup>/h

Cod. 22325 – Piquages avec régulateur 30 m<sup>3</sup>/h

Cod. 22892 – Commutateur 2 vitesses

# VMC


## VORT HYGRO PENTA

GRUPE UNIVERSEL DU T1 AU T7

2 A 5 SANITAIRES

**INSTALLATION FACILE ET PROFESSIONNELLE**

**Vivrélec**

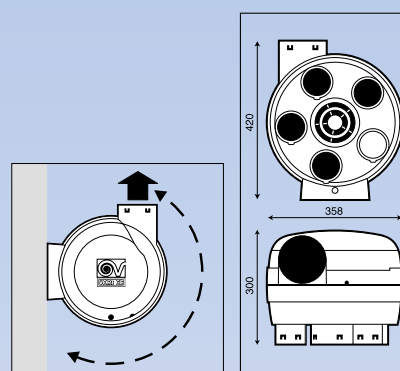
Modèle	Code	V ~ 50 Hz	W	Niveaux sonores	Homologation
Groupe Vort Hygro Penta	11723	230	60	Niveau sonore conforme à la NRA (nouvelle réglementation acoustique)	

### GRUPE VORT HYGRO PENTA Cod.11723

Comprend 4 MANCHONS  
1 CORDELETTE  
4 BOUCHONS



### Dimensions (mm)



### BOUCHES POUR INSTALLATION DE VMC HYGRO REGLABLE DE TYPE A OU B



### ENTRÉES D'AIR AUTORÉGLABLE TYPE A



	T3	T4	T5	T6
CHAMBRES	45 m <sup>3</sup> /h	45 m <sup>3</sup> /h	22 m <sup>3</sup> /h	30 m <sup>3</sup> /h
SÉJOUR	45 m <sup>3</sup> /h	45 m <sup>3</sup> /h	45 m <sup>3</sup> /h	2 x 30 m <sup>3</sup> /h

#### Entrées d'air autoréglables Acoustiques

DÉSIGNATION	EDAC 22 (22 m <sup>3</sup> /h)	EDAC 30 (30m <sup>3</sup> /h)	EDAC 45 (45m <sup>3</sup> /h)
CODE	1655	1656	1657

### ENTRÉES D'AIR HYGRORÉGLABLE TYPE B



	T3	T4	T5	T6
CHAMBRES	1 ISO HY*	1 ISO HY*	1 ISO HY*	1 ISO HY*
SÉJOUR	1 ISO HY*	1 ISO HY*	2 ISO HY*	2 ISO HY*

\*ISO HY: Entrée d'air hygroréglable à débit variable de 7 à 40 m<sup>3</sup>/h - code: 22895  
Grille Extérieure - code: 22896

### ACCESSOIRES VMC HYGRO

Cod. 22847 Piquage complémentaire de Vort Hygro  
Cod. 22890 Manchon pour bouche ALIZE 125/80  
Cod. 22891 Manchon pour bouche ALIZE 125/125

## COMPOSITION DES SYSTÈMES VMC HYGRORÉGLABLES DE TYPE A

TABLEAU DE SÉLECTION DES BOUCHES D'EXTRACTION À ASSOCIER AU CAISSON VORT HYGRO PENTA  
1 bouche d'extraction par pièce technique - Bouches temporisées à commande manuelle ● ou ● électrique au choix

### TABLEAU DE SÉLECTION DES BOUCHES

		T1 1WC 15dB	T1-T2 1WC 15dB	T3 1WC 15dB	T4 1WC 15dB	T4 1WC 25dB	T5 1WC 15dB	T5 1WC 25dB	T6 1WC 15dB	T6 1WC 25dB	T6 2WC 35dB	T7 1WC 25dB 15d'eau	CODE
CUISINE	BOUCHE ALIZÉ HYGRO 5-40-90 MANUELLE ●	●	●										22848
	BOUCHE ALIZÉ HYGRO 5-40-90 ELEC ●	●	●										22849
	BOUCHE ALIZÉ HYGRO 10-45/105 MANUELLE ●			●									22879
	BOUCHE ALIZÉ HYGRO 10-45/105 ELEC ●			●									22880
	BOUCHE ALIZÉ HYGRO 10-45/120 MANUELLE ●				●								22893
	BOUCHE ALIZÉ HYGRO 10-45/120 ELEC ●				●								22894
SdB	BOUCHE ALIZÉ HYGRO 10-45/135 MANUELLE ●				●	●	●	●					22881
	BOUCHE ALIZÉ HYGRO 10-45/135 ELEC ●				●	●	●	●					22882
	BOUCHE ALIZÉ HYGRO 10-45/145 MANUELLE ●								●	●	●	●	22894
	BOUCHE ALIZÉ HYGRO 10-45/145 ELEC ●								●	●	●	●	22895
	BOUCHE ALIZÉ HYGRO 5/40	●	●	●	●	x2	●	x2	x2	x2	x3	x2	22883
	BOUCHE ALIZÉ TEMPO 5/30 MANUELLE ●		●	●	●								22886
TOILETTES	BOUCHE ALIZÉ TEMPO 5/30 ELEC ●		●	●	●								22887
	BOUCHE ALIZÉ VISION 5/30 DÉTECTION IR ●		●	●	●								22809
	BOUCHE ALIZÉ AUTO 30 (non temporisée) ●						●	●	●			●	22888
	BOUCHE ALIZÉ AUTO 15 (non temporisée) ●									●	●		22889

KIT VMC VORT HYGRO PENTA AVEC BOUCHES D'EXTRACTION HYGRORÉGLABLES MANUELLES (Voir tableau de composition des kits ci-dessus)	VORT 3 HYGRO A 3B 11823	VORT 4 HYGRO A 3B 11825	VORT 5 HYGRO A 3B 11833	VORT 5 HYGRO A 4B 11835								
KIT VMC VORT HYGRO PENTA AVEC BOUCHES D'EXTRACTION HYGRORÉGLABLES ÉLECTRIQUES (Voir tableau de composition des kits ci-dessus - Bouche(s) toilettes type Tempo)	VORT 3 HYGRO A 3BE 11841	VORT 4 HYGRO A 3BE 11843	VORT 5 HYGRO A 3BE 11845	VORT 5 HYGRO A 4BE 11847	VORT 6 HYGRO A 5BE 11873							
KIT VMC VORT HYGRO PENTA AVEC BOUCHES WC A DÉTECTION DE PRÉSENCE	VORT 3 HYGRO A 3BED 11713	VORT 4 HYGRO A 3BED 11715										

BE = Bouche Electrique - BED = Bouche Electrique Detection de présence  
Salle d'eau: pièce autre que la cuisine ou le WC, équipée d'un point d'eau, sans baignoire sans douche 8 buanderie, cellier...

Composition des kits VMC Hygroréglable A, système sous avis technique 14/01-628

## COMPOSITION DES SYSTÈMES VMC HYGRORÉGLABLES DE TYPE B

TABLEAU DE SÉLECTION DES BOUCHES D'EXTRACTION À ASSOCIER AU CAISSON VORT HYGRO PENTA  
1 bouche d'extraction par pièce technique - Bouches temporisées à commande manuelle ● ou ● électrique au choix

### TABLEAU DE SÉLECTION DES BOUCHES

		T1 1WC 15dB	T1-T2 1WC 15dB	T3-T4 1WC 15dB	T4 1WC 25dB	T5 1WC 15dB	T5 1WC 25dB	T6 1WC 25dB	T6 2WC 35dB	T7 2WC 35dB 15d'eau	CODE	
CUISINE	BOUCHE ALIZÉ HYGRO 5-40-90 MANUELLE ●	●	●								22848	
	BOUCHE ALIZÉ HYGRO 5-40-90 ELEC ●	●	●								22849	
	BOUCHE ALIZÉ HYGRO 10-45/105 MANUELLE ●			●	●						22879	
	BOUCHE ALIZÉ HYGRO 10-45/105 ELEC ●			●	●						22880	
	BOUCHE ALIZÉ HYGRO 10-45/120 MANUELLE ●				●						22893	
	BOUCHE ALIZÉ HYGRO 10-45/120 ELEC ●				●						22894	
SdB	BOUCHE ALIZÉ HYGRO 10-45/135 MANUELLE ●				●	●	●	●	●	●	22881	
	BOUCHE ALIZÉ HYGRO 10-45/135 ELEC ●				●	●	●	●	●	●	22882	
	BOUCHE ALIZÉ HYGRO 10-45/145 MANUELLE ●								●	●	22894	
	BOUCHE ALIZÉ HYGRO 10-45/145 ELEC ●								●	●	22895	
	BOUCHE ALIZÉ HYGRO 5/40	●	●	●	●	x2	●	x2	x2	x3	x2	22883
	BOUCHE ALIZÉ TEMPO 5/30 MANUELLE ●		●	●	●							22886
TOILETTES	BOUCHE ALIZÉ TEMPO 5/30 ELEC ●		●	●	●						22887	
	BOUCHE ALIZÉ VISION 5/30 DÉTECTION IR ●		●	●	●						22809	
	BOUCHE ALIZÉ AUTO 30 (non temporisée) ●							●	●	●	22888	
	BOUCHE ALIZÉ AUTO 15 (non temporisée) ●								●	●	22889	

KIT VMC VORT HYGRO PENTA AVEC BOUCHES D'EXTRACTION HYGRORÉGLABLES MANUELLES (Voir tableau de composition des kits ci-dessus)	VORT 3/4 HYGRO B 3B 11733	VORT 5/7 HYGRO B 3B 11735									
KIT VMC VORT HYGRO PENTA AVEC BOUCHES D'EXTRACTION HYGRORÉGLABLES ÉLECTRIQUES (Voir tableau de composition des kits ci-dessus - Bouche(s) toilettes type Tempo)	VORT 3/4 HYGRO B 3BE 11763	VORT 5/7 HYGRO B 3BE 11765									
KIT VMC VORT HYGRO PENTA AVEC BOUCHES WC A DÉTECTION DE PRÉSENCE	VORT 3/4 HYGRO B 3BED 11733	VORT 5/7 HYGRO B 3BED 11735									

BE = Bouche Electrique - BED = Bouche Electrique Detection de présence  
Salle d'eau: pièce autre que la cuisine ou le WC, équipée d'un point d'eau, sans baignoire sans douche 8 buanderie, cellier...

Composition des kits VMC Hygroréglable B, système sous avis technique 14/01-685.09

## ACCESSOIRES VMC EN COMMUN VORT PENTA ET VORT HYGRO PENTA



### ENTRÉES D'AIR

A appliquer vers l'extérieur de la maison ou de l'appartement pour assurer la meilleure rentrée d'air nécessaire au produit pour fonctionner efficacement.

Entrée d'air auto réglable 15 m <sup>3</sup> /h	Code 1650
Entrée d'air auto réglable 30 m <sup>3</sup> /h	Code 1651



### ENTRÉES D'AIR ACOUSTIQUES

Mêmes fonctions que les précédentes - conformation particulière pour éviter l'entrée dans la maison de bruits extérieurs.

Entrée d'air auto réglable acoustique 22 m <sup>3</sup> /h	Code 1655
Entrée d'air auto réglable acoustique 30 m <sup>3</sup> /h	Code 1656
Entrée d'air auto réglable acoustique 45 m <sup>3</sup> /h	Code 1657



### GAINES

Disponibles en PVC et aluminium selon les exigences - diamètres: 80 et 125 mm - longueurs: 3 - 6 m

Conduits PVC 6 m x 80 mm	Code 1601
Conduits PVC 6 m x 125 mm	Code 1603
Conduits PVC 6 m x 80 mm (isolée)	Code 1610
Conduits PVC 6 m x 125 mm (isolée)	Code 1612



### SORTIE D'AIR

A installer sur le toit pour l'évacuation de l'air munie d'une feuille de métal à dérouler sous les tuiles de façon à empêcher les infiltrations d'eau provenant du toit

Chapeau toiture	Code 1705
-----------------	-----------



### GRILLES À FERMETURE PAR GRAVITÉ

S'appliquent à l'orifice externe du mur au niveau du ventilateur.

GFI ø 120/150	Code 22020
GGR12 ø 120	Code 22330



### COLLIERS SERRE-TUBE

Pour fixer les tubes flexibles aux bouches d'aspiration et de refolement de l'appareil et de la sortie de toiture.

Collier serre-tube	Code 22668
Colliers ø 80-125 (10 pièces)	Code 1700
Bande adhésive	Code 1641

cod.5.170.084.444

09/06

Vortice Elettrosociali  
Strada Cerca, 2  
Frazione di Zoate  
20067 Tribiano (Milano)  
Tel. (+39) 02 906991  
Fax (+39) 02 90699314  
Italia  
export@vortice-italy.com

Vortice France  
72, Rue Baratte-Cholet  
94106 Saint Maur  
CEDEX  
Tél. (+33) 01.55.12.50.00  
Fax (+33) 01.55.12.50.01  
France  
contact@vortice-france.com

Vortice Limited  
Beeches House-Eastern Avenue  
Burton on Trent  
DE13 0BB  
Tel. (+44) 1283-49.29.49  
Fax (+44) 1283-54.41.21  
United Kingdom  
getit@vortice.ltd.uk



Les descriptions et schémas du présent catalogue sont fournis à titre indicatif et n'engagent pas le fabricant. Sans altérer les caractéristiques principales des produits décrits et présentés dans la présente documentation, Vortice se réserve la faculté d'apporter sans préavis et à tout moment toute modification à certaines pièces, détails et accessoires estimée nécessaire au plan technique ou commercial.

www.vortice.com  
www.vortice-france.com  
www.vortice.ltd.uk