

# LA V.M.R. VORTICE

VENTILATION MÉCANIQUE RÉPARTIE  
TOUTES LES SOLUTIONS D'AÉRATION POUR  
UNE RÉNOVATION ÉNERGÉTIQUE



L'AIR C'EST LA VIE



# L'AIR C'EST LA VIE

PARCE QUE TROP NEGLIGEE,  
L'AERATION DE NOS LOGEMENTS EST DEVENUE  
UNE PREOCCUPATION NOUVELLE

Depuis longtemps la mise en évidence a été faite d'une implication de plus en plus directe entre l'évolution de la construction vers des logements isolés de plus en plus étanches et l'inconfort des occupants dû à une déficience de l'aération. Tout récemment, il y a eu prise de conscience des problèmes de pollution liés à l'air et ses conséquences sur la santé tant pour l'air extérieur que pour l'air

intérieur dans lequel nous vivons 80%  
de notre temps.

Le développement de la rénovation a mis en évidence le manque d'adaptabilité des solutions techniques existantes aux problèmes spécifiques d'implantation d'une aération en rénovation.

Ces trois facteurs ont généré une nouvelle demande de solution technique que les fabricants de matériel d'aération ont pris en compte en créant un nouveau concept de ventilation la V.M.R..

deux

**V.M.R., POUR UN AIR NOUVEAU  
LA MEILLEURE SOLUTION EN  
RENOVATION DE L'HABITAT EXISTANT.  
"POUR UNE AERATION GENERALE  
ET PERMANENTE DU LOGEMENT"**



EN ETROITE COLLABORATION AVEC EDF, VORTICE A ELABORE UNE GAMME D'AERATEURS ETUDIES POUR REpondRE AUX NOUVELLES EXIGENCES DU LABEL PROMOTELEC "HABITAT EXISTANT" AFIN D'ASSURER UNE VENTILATION OPTIMALE DANS L'HABITAT EXISTANT.



**L A B E L  
P R O M O T E L E C**



## QU'EST CE QUE LA V.M.R.?

[VENTILATION MECANIQUE REPARTIE]

La V.M.R. est un principe de ventilation destiné aux locaux d'habitation. Il consiste à réaliser une ventilation générale et permanente de l'habitat conforme au décret du 24/3/82 à partir d'aérateurs

individuels placés dans les pièces humides (cuisine, toilettes, salle de bains). Ces aérateurs doivent être conformes à un cahier des charges rigoureux définissant les limites de leurs caractéristiques techniques.

## EN QUOI LA V.M.R. EST-ELLE UN SYSTEME D'AERATION ET NON UNE SERIE D'AERATEURS?

Un aérateur par pièce humide avec un commutateur de vitesse d'accès facile. Le principe de la ventilation mécanique est de chasser l'air pollué par les aérateurs situés en pièces humides (cuisine, salle de bains, toilettes) et débouchant sur l'extérieur et d'aspirer de l'air neuf à l'intérieur de l'habitat par des entrées d'air (grilles) placées sur le haut des fenêtres, dans les pièces de repos (salon, chambres...).

C'est le principe de balayage car l'air en

passant sous les portes de communication d'une pièce à l'autre balaye successivement les pièces du logement. Les aérateurs sont donc choisis en fonction de la pièce humide qu'ils vont équiper mais aussi en fonction du nombre de pièces de repos dont ils auront chacun une partie de l'air à extraire. Mais tout ceci est simple grâce à la technologie VORTICE V.M.R. Habitat.

trois

EXEMPLE D'APPAREIL

A cuisine identique, pour un logement T2 ou T3 l'aérateur Habitat à choisir sera de puissance différente.



## POURQUOI LE SYSTEME V.M.R. EST ADAPTABLE A TOUS LES TYPES DE CONSTRUCTION?

En neuf comme en rénovation, le système V.M.R. offre une réponse extrêmement souple à toutes les

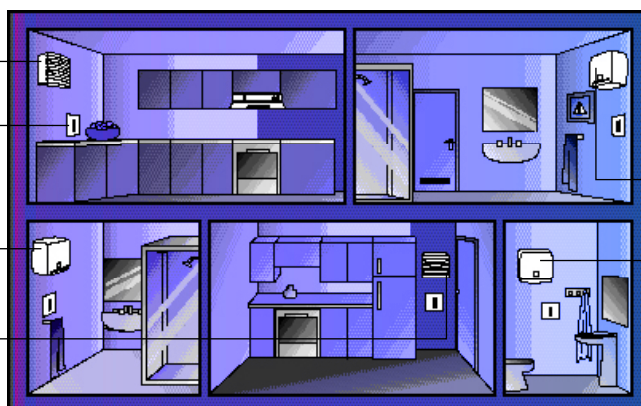
configurations d'architectures que- que soit la localisation des pièces humides.

Habitat 40/135 LL

INTERRUPTEUR à 2 VITESSES

Habitat 15/30 LL

Habitat 30/90 LL



EXEMPLE D'INSTALLATION

Implantation idéale d'une installation V.M.R. Habitat VORTICE pour répondre au label Promotelec "Habitat Existant".

Habitat 20/75 LL

Habitat 15/30 LL



LES SONDAGES MENES AUPRES D'ARCHITECTES D'OFFICE HLM ET DE PARTICULIERS MONTRENT A L'EVIDENCE QUE LA VENTILATION EST UN RESEAU TECHNIQUE TOTALEMENT IGNORE DE L'OCCUPANT DU LOGEMENT. EN CONSEQUENCE IL NE SAIT PAS QU'IL EXISTE (INSTALLATION TROP PEU VISIBLE) ET N'EN ASSURE PAS L'ENTRETIEN (BIEN DES INSTALLATIONS NE FONCTIONNENT PLUS). SI PAR BONHEUR IL EN A CONNAISSANCE IL N'EN SAISIT PAS L'INTERET CAR LE FONCTIONNEMENT LUI ECHAPPE, IL NE S'EN SERT PAS, VOIR IL LE PERTURBE (ENTREES D'AIR BOUCHEES).

## LES AVANTAGES DE LA V.M.R.

LA MAITRISE DE L'AERATEUR:  
"UNE REVOLUTION CULTURELLE DANS L'AERATION A LA FRANÇAISE!"

quatre



## LES AVANTAGES ECONOMIQUES

### LA V.M.R. EVITE DE GASPILLER L'ENERGIE

#### L'avantage d'une aération permanente.

Grâce à un judicieux renouvellement permanent de l'air ambiant on évite d'ouvrir les fenêtres et de provoquer une déperdition du chauffage.

#### L'avantage des aérateurs à extraction directe.

Leur consommation de courant est extrêmement faible (de 5 à 9 watts par appareil) car ils ont un rendement aéraulique supérieur au système traditionnel ce qui permet une réduction de la consommation électrique.

### LA V.M.R. REDUIT LES COUTS D'INVESTISSEMENT

#### L'avantage des aérateurs certifiés.

Les caractéristiques de ces aérateurs, vérifiés par le Cetiati, répondent aux exigences d'une installation labellisée par

Promotelec dans l'"Habitat existant".

#### L'avantage d'une gamme d'aérateurs.

Le choix précis des aérateurs permet de réaliser des extensions d'installation avec de faibles travaux. Ces travaux de ventilation peuvent aussi entrer dans le cadre d'un diagnostic de performance énergétique (DPE). Leur utilisation permet de bénéficier d'aide EDF pour l'amélioration de l'habitat, grâce aux certificats d'économies d'énergie (CEE).

### LA V.M.R. PERMET DE DIMINUER LE COUT D'ENTRETIEN DES PIECES HUMIDES.

#### L'avantage des aérateurs à deux vitesses.

Grâce à un meilleur contrôle de l'humidité par l'occupant dans les pièces techniques (cuisine, toilettes, salle de bains), avec une ventilation renforcée au moment opportun, on allonge la durée de vie des peintures et tapisseries en les préservant des dégâts des infiltrations d'eau dues aux condensations.



MINISTÈRE DE L'ÉCOLOGIE,  
DU DÉVELOPPEMENT  
ET DE L'AMÉNAGEMENT  
DURABLES

Autres solutions

V.M.R.

Calcul de déperdition

## LES AVANTAGES DU CONFORT

### LA V.M.R. AMELIORE LA QUALITE DE L'AIR DANS TOUTE LA MAISON

#### L'avantage d'un aérateur spécifique par pièce.

Outre l'efficacité d'une ventilation indépendante, chaque pièce peut être traitée en fonction de son type d'utilisation.

EX: EN CUISINE

L'aérateur a lui seul permet de rendre la cuisine plus agréable mais selon le type d'aménagement (cuisine à l'américaine ou studio...) on pourra souhaiter installer en complément une hotte ou un groupe d'extraction. La gamme des hottes VORTICE, grâce à son clapet anti retour d'air autorise cette extension sans problème.

#### L'avantage des aérateurs à extraction directe.

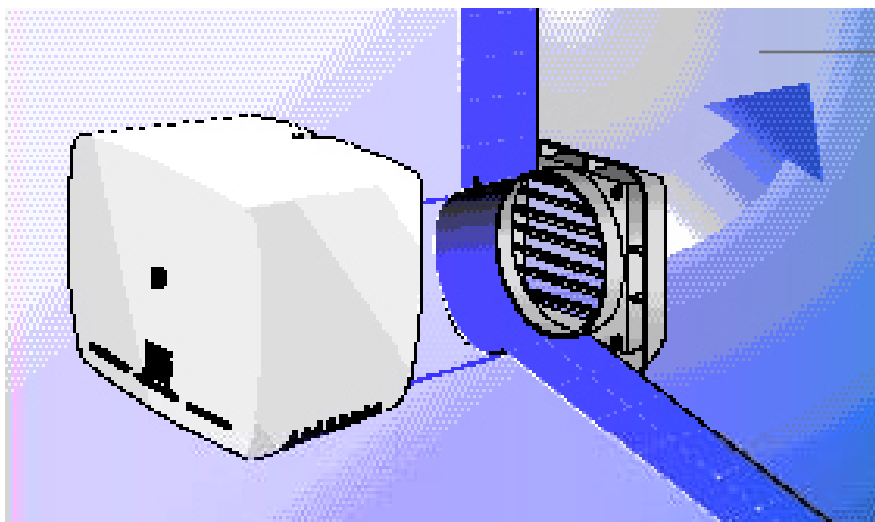
L'air extrait par les aérateurs est un air pollué chargé de poussières, de graisse et d'humidité. Dans les systèmes de ventilation par gaine on favorise la création de dépôts propices à la proli-

fération de moisissures, germes, champignons d'où un risque de contamination dans toute la maison. Avec des aérateurs individuels on raccourcit, on supprime les gaines ce qui garantit de fait une meilleure hygiène.

### LA V.M.R. FACILITE LES OPERATIONS D'ENTRETIEN

#### L'avantage de la visibilité des appareils.

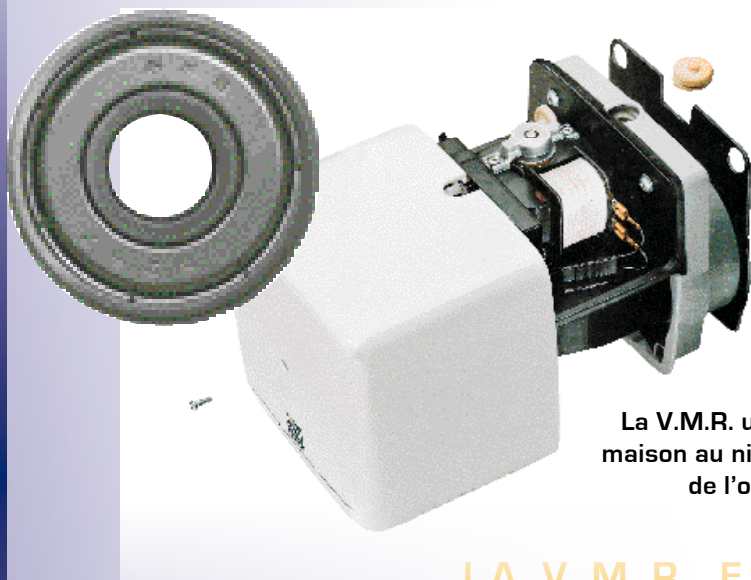
Les aérateurs faciles d'accès permettent de maintenir propre, régulièrement les grilles d'aspiration ainsi que les bouches d'entrées d'air. Ceci participe à une meilleure compréhension du besoin d'aération dans le logement et à son bon usage.



Vortice V.M.R. Habitat

La V.M.R. une solution professionnelle qui remplace l'aération de la maison au niveau des équipements fondamentaux pour le bien être de l'occupant au même titre que le chauffage ou l'éclairage.

cinq



LA V.M.R. GARANTIT UN SILENCE DE FONCTIONNEMENT OPTIMAL

**L'avantage des appareils silencieux.**

La suppression de gaine intermédiaire évite la transmission des bruits d'une pièce à l'autre. En outre, le niveau sonore des aérateurs en petite vitesse est inférieur à 30dB(A). Les appareils montés sur roulements à billes garantissent la durabilité d'un fonctionnement silencieux.

**VORTICE V.M.R. HABITAT**

La V.M.R. une solution professionnelle qui remplace l'aération de la maison au niveau des équipements fondamentaux pour le bien être de l'occupant au même titre que le chauffage ou l'éclairage.

**LA V.M.R. EST UNE SOLUTION HAUTES PERFORMANCES**

**Avantage des aérateurs aux caractéristiques techniques évoluées.**

Cette solution technique (centrifuges 2 vitesses montés sur roulements à billes)

valorise les professionnels qui l'installent. Elle offre en effet une solution globale efficace en ayant la maîtrise totale de l'installation.

**LA V.M.R. EST D'INSTALLATION FACILE**

**Avantage des aérateurs professionnels étudiés pour l'installateur.**

La gamme existante permet de répondre sans erreur possible à toutes les configurations

de logement. L'expérience VORTICE dans le métier permet à l'installateur de trouver toute indication sur le branchement et tous conseils pour l'installation.

**LA V.M.R. ASSURE SECURITE ET EFFICACITE**

**Avantage des aérateurs CERTIFIES**

Les caractéristiques aérauliques et acoustiques et les caractéristiques électriques (consommation, isolation)

sont certifiées par des organismes extérieurs. L'installateur ne met pas l'utilisateur en risque d'accident ou d'insatisfaction.

six



# QUIZ V.M.R.?

## POURQUOI LES AERATEURS SONT-ILS EN FONCTIONNEMENT PERMANENT?

### Pour les occupants.

Nous respirons sans arrêt et dégageons de la vapeur d'eau c'est pourquoi il convient de renouveler l'air en permanence pour assurer le renouvellement en oxygène de l'air dans la maison.

### Pour la construction.

L'odeur de renfermé qui caractérise les espaces non aérés est la conséquence de dégradations. Pour sauvegarder le bâti de l'humidité et préserver le patrimoine, un minimum d'aération est obligatoire.

### Conclusion.

Les aérateurs VORTICE de technologie **LONG LIFE 30.000 h** sont montés sur roulements à billes pour assurer un fonctionnement permanent et garantir une longévité sur de nombreuses années.

## POURQUOI LES AERATEURS SONT-ILS A DEUX VITESSES?

Nous avons vu la nécessité d'une aération continue celle-ci se fait à petite vitesse en silence. Toutefois, lorsqu'il est nécessaire d'accélérer le renouvellement de l'air d'une pièce humide ou de tout le logement selon le besoin, on passera un ou plusieurs aérateurs en grande vitesse.

Le débit plus important permettra d'évacuer plus rapidement les fortes pollutions au moment opportun.

Ex: séchage du linge en buanderie, préparation en cuisine, douche ou bain avec forte vapeur d'eau, fumées de tabac...

Les caractéristiques spéciales des appareils VORTICE de la série Habitat leur permettent même de fonctionner en continu à débit maximum ce qui est gage de sécurité et longévité.

## POURQUOI LES AERATEURS SONT-ILS CENTRIFUGES?

Nous avons vu qu'il s'agit de chasser l'air vers l'extérieur ceci peut se faire soit directement à travers le mur soit par l'intermédiaire d'un conduit, pour cette raison les spécifications imposent des appareils puissants et performants du type centrifuge.

En outre, cette technologie permet, quand les appareils sont directement sur l'extérieur, d'éviter qu'ils ne soient perturbés par des vents contraires ceci pour respecter les débits imposés par la réglementation.

## POURQUOI LES AERATEURS SONT-ILS EN EXTRACTION DIRECTE?

Les systèmes de ventilation traditionnels assurent l'extraction de l'air vicié dans les pièces humides par un système de gaine collectrice aboutissant à un extracteur central (caisson) unique. Ces gaines représentent un handicap:

**Soit** dans les constructions modernes quand on cherche à réduire les espaces techniques (qui peuvent représenter 5 à 10 % des surfaces occupées).

**Soit** dans les rénovations quand la dimension ou la disposition des pièces rend impossible le passage de gaine.

sept

# ACCESSOIRES

## ENTREES D'AIR AUTOREGLABLE ET AUTOREGLABLE ACOUSTIQUE

Description: Entrée d'air autoréglable destinée à introduire l'air neuf dans les logements par les pièces principales. Une lame souple polyester se déforme sous l'action de la pression différentielle et calibre la veine d'air pour obtenir un débit relativement constant.



### Entrées d'air autoréglables

		Code
Entrée d'air autoréglable 15 m <sup>3</sup> /h	EDA15	1650
Entrée d'air autoréglable 30 m <sup>3</sup> /h	EDA30	1651



### Entrées d'air autoréglables acoustiques

		Code
Entrée d'air autoréglable acoustique 22 m <sup>3</sup> /h	EDAC22	1655
Entrée d'air autoréglable acoustique 30 m <sup>3</sup> /h	EDAC30	1656
Entrée d'air autoréglable acoustique 45 m <sup>3</sup> /h	EDAC45	1657

## GRILLE A LAMELLES (EXTERIEUR)

Montage mural extérieur en correspondance de l'orifice de ventilation. Les lamelles de fermeture sont mobiles et s'ouvrent automatiquement quand l'aérateur entre en service. Poids 0,1 kg.



Grille à lamelles (Extérieur)  
Code 22300



Commutateur de vitesses  
Code 22203

## COMMUTATEUR DE VITESSES

Permet avec les deux vitesses, le choix du débit d'air en fonction du besoin.

POUR UN LOGEMENT, QU'IL SOIT PETIT OU GRAND, SOUS EMPLOYE OU SUR OCCUPE ET QUELLE QUE SOIT SA CONFIGURATION, LE SYSTEME D'AERATION DOIT S'ADAPTER AUX BESOINS REELS DE L'HABITANT. AVEC LA V.M.R., GRACE A LA MODULARITE DES SOLUTIONS, LA REPONSE EST TOUJOURS POSSIBLE.

## DU STUDIO AU 7 PIECES

### DEFINITION DE LA GAMME VORTICE V.M.R. HABITAT

huit

Spécialiste européen de l'aération domestique Vortice a sélectionné parmi l'ensemble de son catalogue les produits les plus performants et les plus appropriés aux spécifications V.M.R.. Les appareils sélectionnés constituent

une gamme spécifique appelée Habitat dont la désignation en rappelle l'application.

EX: Habitat 15/30 LL

PV = petite vitesse 15 m<sup>3</sup>/h.

GV = grande vitesse 30 m<sup>3</sup>/h.





	Habitat 45/135 LL		Habitat 30/90 LL		Habitat 20/75 LL		Habitat 15/30 LL	
Code	12004		12002		12001		12 000	
	PV	GV	PV	GV	PV	GV	PV	GV
Ø raccordement (mm)	100		100		100		100	
Débit nominal m <sup>3</sup> /h	52	149	51	101	27	85	20	43
Puissance W	4	29	8	22	6	25	5	8
Lps (1m) dB(A)	26,5	48	28,5	44,5	30,5	51	30	41,5
Lw dB(A)	34,5	56	36,5	52,5	38,5	59	38	49,5
Isolement		Classe II		Classe II		Classe II		Classe II
Protection	IPX4		IPX4		IPX4		IPX4	



### V.M.R. HABITAT VORTICE

Une gamme d'aérateurs permettant de répondre à toutes les configurations de construction avec la même certitude: répondre au besoin d'aération du logement avec efficacité et silence.

#### LOGEMENT DE TYPE 1, 2 OU 3

• STUDIO - 1 PIECE PRINCIPALE • APPARTEMENT / MAISON - 2 OU 3 PIECES PRINCIPALES

	Cuisine	SdB	WC
1 Pièce principale - TYPE 1	Habitat 20/75 LL	Habitat 15/30 LL	-
2 Pièces principales - TYPE 2	Habitat 30/90 LL	Habitat 15/30 LL	-
3 Pièces principales - TYPE 3	Habitat 45/135 LL	Habitat 15/30 LL	Habitat 15/30 LL

#### LOGEMENT DE TYPE 4

• APPARTEMENT / MAISON - 4 PIECES PRINCIPALES

Nbre SdB	Nbre WC	Cuisine	SdB Principale	Autre(s) Salle(s) de bains	WC unique	WC multiple
1	1	Habitat 45/135 LL	Habitat 15/30 LL	-	Habitat 15/30 LL	-
2	0	Habitat 45/135 LL	Habitat 15/30 LL	Habitat 15/30 LL	-	-
2	1	Habitat 45/135 LL	Habitat 15/30 LL	Habitat 15/30 LL	Habitat 15/30 LL	-

#### LOGEMENT DE TYPE 5

• APPARTEMENT / MAISON - 5 PIECES PRINCIPALES

Nbre SdB	Nbre WC	Cuisine	SdB Principale	Autre(s) Salle(s) de bains	WC unique	WC multiple
3	1	Habitat 45/135 LL	Habitat 15/30 LL	Habitat 15/30 LL	Habitat 15/30 LL	-
2	2	Habitat 45/135 LL	Habitat 15/30 LL	Habitat 15/30 LL	-	Habitat 15/30 LL
2	1	Habitat 45/135 LL	Habitat 15/30 LL	Habitat 15/30 LL	Habitat 15/30 LL	-

#### LOGEMENT DE TYPE 6

• APPARTEMENT / MAISON - 6 PIECES PRINCIPALES

Nbre SdB	Nbre WC	Cuisine	SdB Principale	Autre(s) Salle(s) de bains	WC unique	WC multiple
3	1	Habitat 45/135 LL	Habitat 15/30 LL	Habitat 15/30 LL	Habitat 15/30 LL	-
2	2	Habitat 45/135 LL	Habitat 15/30 LL	Habitat 15/30 LL	-	Habitat 15/30 LL
2	1	Habitat 45/135 LL	Habitat 15/30 LL	Habitat 15/30 LL	Habitat 15/30 LL	-
3	2	Habitat 45/135 LL	Habitat 15/30 LL	Habitat 15/30 LL	-	Habitat 15/30 LL

#### LOGEMENT DE TYPE 7

• APPARTEMENT / MAISON - 7 PIECES PRINCIPALES

Nbre SdB	Nbre WC	Cuisine	SdB Principale	Autre(s) Salle(s) de bains	WC unique	WC multiple
3	1	Habitat 45/135 LL	Habitat 15/30 LL	Habitat 30/90 LL	Habitat 15/30 LL	-
3	1	Habitat 45/135 LL	Habitat 15/30 LL	Habitat 30/90 LL	Habitat 15/30 LL	-
2	2	Habitat 45/135 LL	Habitat 15/30 LL	Habitat 30/90 LL	-	Habitat 15/30 LL

# TOUTES LES SOLUTIONS D'AERATION INDIVIDUELLE DANS L'HABITAT EXISTANT



dix

**LA GAMME DES AERATEURS  
TRADITIONNELS VORTICE OFFRE  
TOUTE SOLUTION TECHNIQUE POUR  
SATISFAIRE LES EXIGENCES DE  
N'IMPORTE QUEL LOCAL.**

AVEC LA VENTILATION  
MECANIQUE  
PERMANENTE OU  
INTERMITTENTE CHAQUE  
PIECE DU LOGEMENT  
PEUT ALORS BENEFICIER  
DES MEILLEURES  
SOLUTIONS QUI  
CORRESPONDENT AU  
BESOIN DE L'OCCUPANT.  
ON PEUT AINSI DIRE  
QUE L'AERATION DU  
LOGEMENT SERA TAILLEE  
SUR LES MESURES DE  
L'HABITANT ET SUR SON  
MODE DE VIE.



# LA VENTILATION PERMANENTE POUR UNE SEULE PIECE

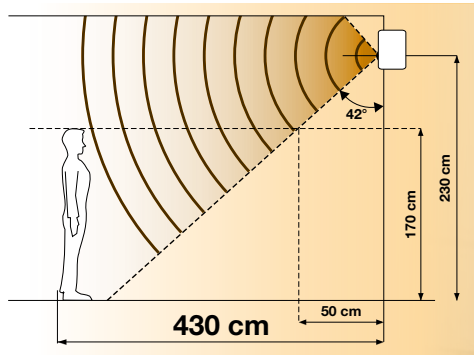
Dans le cadre d'une rénovation "petits travaux" (changement de fenêtre, pose d'isolant...) ou de rénovation globale en maison individuelle la réglementation thermique (RT EXISTANT) recommande la mise en œuvre de solution "élément par élément". Grâce aux nouveaux aérateurs VORTICE "Intelligents" à deux vitesses, Cuisine, Toilettes et Salles de bains peuvent être aérées individuellement.

## AERATEURS DE TECHNOLOGIE CENTRIFUGE PROFESSIONNELS AVEC DETECTEUR "INFRA ROUGE"

**PIR** Passive Infrared **NOUVEAUTÉ 2 VITESSES**

### Version avec le capteur de présence "PIR"

L'appareil fonctionne continuellement en petite vitesse, passe en seconde vitesse lorsqu'une personne entre dans la pièce et continue à la vitesse maximum tant que la personne reste dans la pièce. Il retourne à la petite vitesse lorsque la personne sort de la pièce, après un intervalle de temps programmable de 3 à 20 minutes environ (durée garantie de 30.000 heures de fonctionnement). Certifié IMQ. Aérateur centrifuge pour extraction par conduit diam.



100 mm prestations acoustiques de qualité. Moteur à poles blindés muni de roulements à billes (durée garantie de 30.000 heures de fonctionnement continu sans problèmes mécaniques) et de disjoncteur thermique. Données et performances garanties par le label IMQ avec un certificat d'information. Construits conformément aux normes CEI EN 60335-2-80, avec protection IPX4 et CEI EN 60529 (Code IP). Design: F. Trabucco & Associati

CODE 12006

## AERATEURS DE TECHNOLOGIE CENTRIFUGE AVEC HYGROSTAT PAR MICROPROCESSEUR ELECTRONIQUE

CODE 12007

**MHC** Microprocessor Humidity Control **NOUVEAUTÉ 2 VITESSES**

### Version avec le capteur MHC

Le capteur MHC mémorise les conditions de température et d'humidité de la pièce dans les 48 heures qui suivent l'installation pour déterminer et enregistrer les valeurs optimales pour la température et l'humidité. L'appareil fonctionne continuellement en petite vitesse, passe en seconde vitesse lorsque les conditions thermo-hygrométriques dans la pièce dépassent la valeur optimale mémorisée et continue à la vitesse maximum tant que les conditions d'humidité et de température restent au-dessus de la valeur de seuil. Lorsque l'on redescend sous cette valeur, l'appareil retourne à la petite vitesse après un intervalle de temps programmable de 3 à

20 minutes environ. Le passage à la vitesse maximum peut être commandé manuellement au moyen d'un bouton relié à l'appareil. Pour ventiler de façon continue ou intensive des locaux petits ou moyens, domestiques ou tertiaires, même humides. Le modèle MHC est muni d'un microprocesseur qui permet le contrôle de l'humidité du local. Ce dispositif a la capacité, dans les 48 premières heures après l'installation d'enregistrer les conditions du local et de les mémoriser pour activer, si besoin est, la seconde vitesse pour maintenir dans le temps les conditions idéales. Design: F. Trabucco - M. Vecchi

		ARIETT LL PIR 2 V		ARIETT LL MHC 2 V	
Code		12006		12007	
V-50 Hz		230		230	
Watt	V1	5		6	
	V2	8		25	
A		0,04		0,17	
T/mn		1870		2470	
Debit	m <sup>3</sup> /h	20	43	27	85
	l/s	5,6	11,9	7,5	23,6
P max	mmH <sub>2</sub> O	8	10	8	12
	Pa	78	98	78	118
Lps [1m]dB(A)	V1	30		30	
	V2	41		51	
Kg		1,2		1,4	
Isolation		⊠ cl. II		⊠ cl. II	
IP		X4		X4	





douze

## LA HOTTE: UN APPAREIL DE VENTILATION LEGITIME EN CUISINE GRACE A LA V.M.R.

DANS LE CADRE DE LA RENOVATION D'UNE CUISINE IL EST POSSIBLE D'UTILISER UN AERATEUR **HABITAT** EN PETITE VITESSE SEULE A CONDITIONS QU'UNE HOTTE SOIT PRESENTE POUR ASSURER LA GRANDE VITESSE DURANT LA PREPARATION DES REPAS. DANS LE CAS D'UNE HOTTE EXISTANTE CELLE-CI DEVRA ETRE CONTROLEE ET REpondRE AUX CARACTERISTIQUES RESULTANT DU CAHIER DES CHARGES **V.M.R.**. DANS LE CAS D'UNE HOTTE NEUVE CHOISIR LES HOTTES **VORTICE** QUI REpondENT AUX EXIGENCES REQUISES [90 M<sup>3</sup>/h MINI A 40Pa].

*Cuisine*

COMMENT ASSOCIER LA V.M.R. A UNE HOTTE DE CUISINE

Hotte	Logement	Nbre de Sdb	Nbre de WC	Cuisine	Sdb Principale	Sdb 2	WC 1	WC 2
Hotte de cuisine a selectioner	T1	1	0	Habitat 20/75	Habitat 15/30		Habitat 15/30	
		1	1					
Hotte de cuisine a selectioner	T2	1	0	Habitat 30/90	Habitat 15/30		Habitat 15/30	
		1	1					
Hotte de cuisine a selectioner	T3	1	0	Habitat 45/135	Habitat 30/90		Habitat 15/30	
		1	1					
Hotte de cuisine a selectioner	T4	1	1	Habitat 45/135	Habitat 30/90		Habitat 30/90	
		1	2					
		2	1					

# LA GAMME DES HOTTES DE CUISINE VORTICE

## LES HOTTES MURALES DECORATIVES

MODELE	CODE
VORT KAPPA Mini hotte pour studio	10950



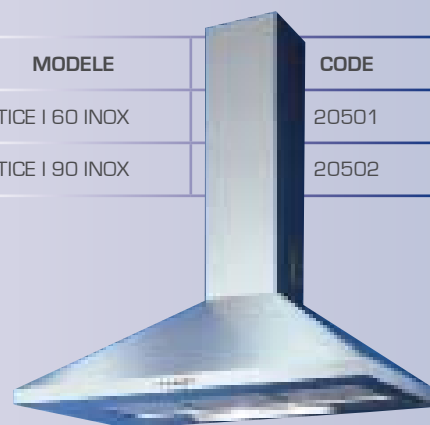
MODELE	CODE
VORTEX B 60 BLANCHE	20021
VORTEX B 90 BLANCHE	20023



MODELE	CODE
VORTEX I 60 INOX	20022
VORTEX I 90 INOX	20024



MODELE	CODE
VORTICE I 60 INOX	20501
VORTICE I 90 INOX	20502



MODELE	COULEUR	CODE
Vortice 60	Sel et poivre	20570
	Poivre et sel	20575
	Argentée	20572
Vortice 90	Sel et poivre	20580
	Poivre et sel	20585
	Argentée	20582



## LES GROUPES A ENCASTRER POUR HOTTES DECORATIVES

MODELE	CODE
GRUPE MOTORISE VORTICE 54	18051
GRUPE MOTORISE VORTICE 72	18061



MODELE	CODE
KIT MAXIFILTER MOTEUR SEPRE 125/345 m³/h	18040
KIT MAXIFILTER MOTEUR SEPRE 150/460 m³/h	18041



# LA VENTILATION MECANIQUE INTERMITTENTE PAR PIECE SORTIE SUR MUR OU FENETRE

GRACE AUX SYSTEMES DE DETECTION INTELLIGENTS LES AERATEURS **VORTICE** DE LA SERIE **FILO** ET **PUNTO** PERMETTENT D'ASSURER UNE VENTILATION LOCALE EFFICACE. OU IL FAUT ET QUAND IL FAUT AVEC UN MAXIMUM DE CONTROLE POUR REALISER DES ECONOMIES D'ENERGIE.

## GAMME FILO ESTHETIQUES ET SILENCIEUX

Les Avantages de la gamme FILO. A l'arrêt pas d'entrée d'air froid grâce au clapet anti-retour. Ventilation asservie à l'humidité ou à la présence des personnes.

A DETECTION DE PRESENCE	MODELE	CODE
Toilettes	FILO 100 PIR	11185
Salle de bains	FILO 120 PIR	11186
Cuisine	FILO 150 PIR	11187
A DETECTION D'HUMIDITE	MODELE	CODE
Toilettes	FILO 100 T-HCS	11181
Salle de bains	FILO 120 T-HCS	11182
Cuisine	FILO 150 T-HCS	11183



quatorze

## GAMME PUNTO DESIGN ET ECONOMES

Les Avantages de la gamme PUNTO. A l'arrêt ni entrée d'air froid de l'extérieur ni perte d'air chaud de l'intérieur grâce aux volets à fermeture automatique. Ventilation

économique car activée en fonction du besoin selon l'humidité ou la présence de personnes. Possibilité de montage facile directement sur vitre avec un kit fenêtre.

A DETECTION DE PRESENCE	MODELE	CODE
Toilettes	PUNTO 100 A PIR	11684
Salle de bains	PUNTO 120 A PIR	11784
Cuisine	PUNTO 150 A PIR	11884
A DETECTION D'HUMIDITE	MODELE	CODE
Toilettes	PUNTO 100 A T-HCS	11612
Salle de bains	PUNTO 120 A T-HCS	11722
Cuisine	PUNTO 150 A T-HCS	11809



# LA VENTILATION MECANIQUE INTERMITTENTE PAR PIECE SORTIE PAR GAINE OU CONDUIT

GRACE AUX NOUVEAUX MOTEURS A CONTROLE ELECTRONIQUE, LES NOUVEAUX AERATEURS CENTRIFUGES **VORTICE** PEUVENT ASSURER UNE VENTILATION EFFICACE A TRAVERS DE LONGS CONDUITS. LEUR MOTORISATION BASSE TENSION PERMET DE REALISER FACILEMENT DES ECONOMIES D'ENERGIE. LEUR SOUPLESSE D'INSTALLATION PERMET DE SE SUBSTITUER A UNE **VMC** DANS LES LOGEMENTS A CONFIGURATION COMPLEXE CE QUI EST UN CAS FREQUENT DANS DES PIECES DE LOGEMENTS ANCIENS SANS MUR EXTERIEUR.

## GAMME LINEO DISCRETS ET PERFORMANTS

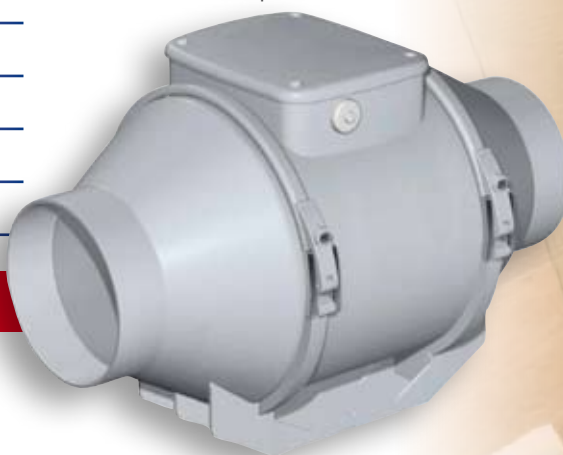
Les avantages de la gamme LINEO. Ventilation contrôlée grâce au moteur à deux vitesses. Pas de surventilation grâce au

timer incorporé dans l'appareil. Consommation minimale grâce au moteur (ES) à contrôle électronique.

MODELE	CODE
LINEO 100 ES	17030
LINEO 100 Q VO	17005
LINEO 100 T VO	17021



**NOUVEAU**



quinze

## GAMME QUADRO DECORATIF GRACE A SA PRISE D'AIR PERIPHERIQUE

Les avantages de la gamme QUADRO. Ventilation contrôlée grâce au moteur à deux vitesses. Pas de surventilation grâce au timer incorporé dans l'appareil ou au détecteur d'humidité. Consommation minimale grâce au moteur (ES) à contrôle

électronique. Montage possible sur gaine Dia 80 (Micro 80).



**NOUVEAU**

MODELE	CODE
QUADRO MICRO 80	11638
QUADRO MICRO 100 T HCS	11942
QUADRO MICRO 100 ES	11937



# Pour plus d'informations consulter le site [www.vortice-france.com](http://www.vortice-france.com)



Code 5.170.084.748

10/08

Vortice Elettrosociali S.p.A.  
Strada Cerca, 2  
Frazione di Zoate  
20067 Tribiano (Milano)  
Tel. (+39) 02 906991  
Fax (+39) 02 90699314  
Italia

[export@vortice-italy.com](mailto:export@vortice-italy.com)

Vortice France  
72, Rue Baratte-Cholet  
94106 Saint Maur  
Cedex  
Tél. (+33) 1.55.12.50.00  
Fax (+33) 1.55.12.50.01  
France

[contact@vortice-france.com](mailto:contact@vortice-france.com)

Vortice Limited  
Beeches House-Eastern Avenue  
Burton on Trent  
DE13 0BB  
Tel. (+44) 1283-4929.49  
Fax (+44) 1283-5441.21  
United Kingdom

[getit@vortice.ltd.uk](mailto:getit@vortice.ltd.uk)



[www.vortice.com](http://www.vortice.com)  
[www.vortice-france.com](http://www.vortice-france.com)  
[www.vortice.ltd.uk](http://www.vortice.ltd.uk)